

# L'ESPACE DE TRAVAIL DE DEMAIN

50% de votre workforce aura moins de 30 ans en 2020.

Êtes-vous prêts à les accueillir dans vos bureaux ?

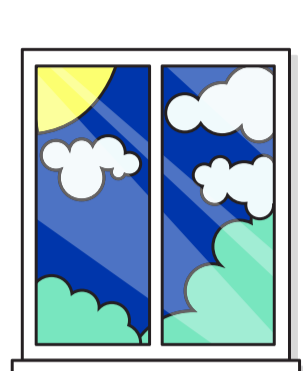
# 1

## À QUOI BON AVOIR UN BABY-FOOT SI VOS LOCAUX SONT SOMBRES ?

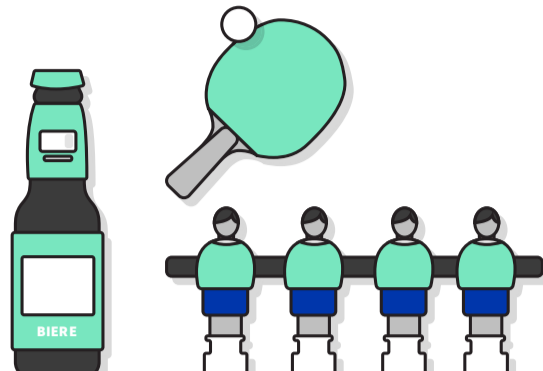
« *La lumière, c'est ce que je regarde en priorité* »

Augustin, chargé d'affaires en finances

La lumière naturelle est le 1<sup>er</sup> critère cité par les collaborateurs sur leur confort au bureau.<sup>1</sup>



VS

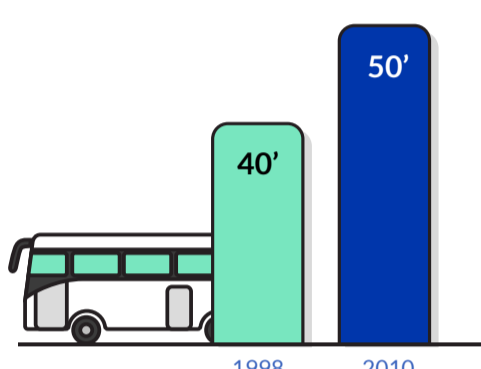


# 2

## VOUS AVEZ DU MAL À ATTIRER LES JEUNES TALENTS ? OÙ SONT VOS BUREAUX ?

« *Je n'ai pas envie de passer ma vie dans les transports* »

Chloé, consultante innovation



D'après une étude du ministère du travail (2015), le temps moyen passé dans les transports pour se rendre au travail a augmenté de 10 min en 12 ans.<sup>2</sup>

Le temps de transport est cité en 3<sup>ème</sup> position des critères de choix d'une entreprise par les millennials.<sup>3</sup>

# 3

## L'ESPACE DE TRAVAIL, TERREAU DE L'IDENTITÉ COLLECTIVE DE VOTRE ENTREPRISE ?

« *Un espace commun ça facilite la collaboration et ça montre qu'on est tous là pour la même chose.* »

Joseph, Etudiant en Sciences Politiques



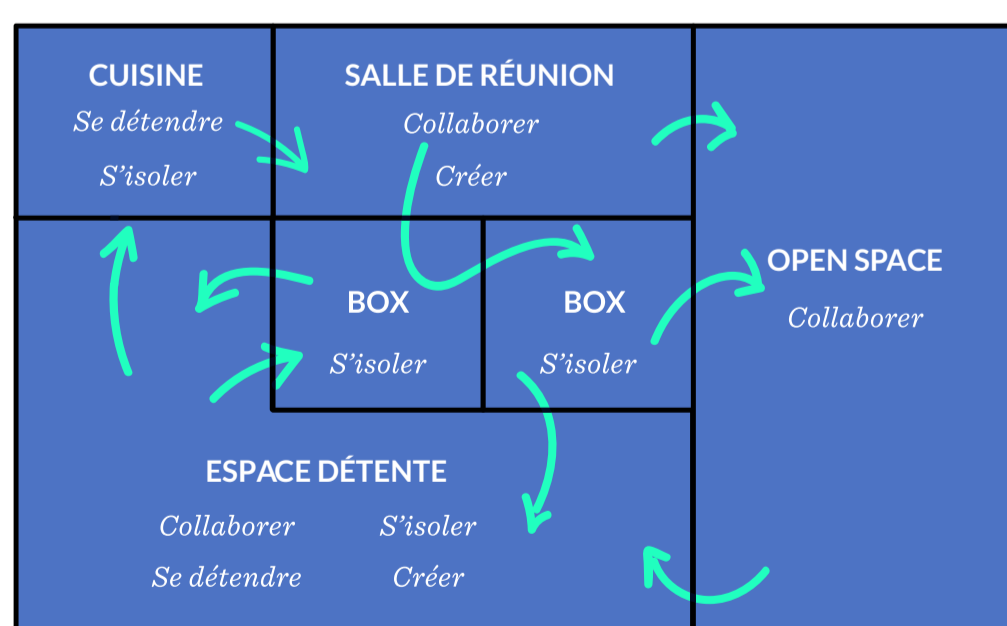
L'espace de travail est un lieu de vie qui favorise la construction de l'identité collective.<sup>4</sup>

# 4

## UN ESPACE DE TRAVAIL PLUS FLEXIBLE POUR AMÉLIORER VOTRE PRODUCTIVITÉ ?

« *J'aime changer d'environnement en fonction de ce que je fais. Mon bureau doit s'adapter* »

Carla, chargée de communication



89% des salariés en Flex Office ne souhaitent pas revenir à l'organisation antérieure.<sup>5</sup>

Découvrez ce que Chloé, Augustin et Carla attendent de leur futur espace de travail et télécharger l'étude complète [www.workersofthefuture.com](http://www.workersofthefuture.com)



[www.haigo.fr](http://www.haigo.fr)  
Combiner le Design Thinking et l'Agilité pour créer des produits et services utiles et utilisés.

[www.kardham.com](http://www.kardham.com)  
Accompagner la globalité de votre réflexion immobilière: Conseil, Architecture, Aménagement d'espace.

**KARDHAM**  
Immobilier & Architecture

### Sources

<sup>1</sup>: CONFORT ET BIEN ÊTRE DANS LES IMMEUBLES DE BUREAUX, février 2017, Observatoire Immobilier Durable. <http://bit.ly/2ycbSbh>

<sup>2</sup>: LE TEMPS DE DÉPLACEMENT ENTRE DOMICILE ET TRAVAIL, novembre 2015, Dares. <http://bit.ly/2sZV7uN>

<sup>3</sup>: LES MILLENNIALS AU TRAVAIL AU DELA DES IDÉES REÇUES, Juin 2017, Les Échos en partenariat avec CBRE (agence de conseil en immobilier d'entreprises). <http://bit.ly/2yGTMyl>

<sup>4</sup>: TRAVAILLE-T-ON MIEUX DANS LA FRENCH TECH, 2017, Paris Workplace-IFOP. <http://bit.ly/2ildH9D>

<sup>5</sup>: LES 7 TENDANCES DU BUREAU DE DEMAIN, Mars 2017, Greenworking. <http://bit.ly/2r7SR5x>